



AKILLI İÇERİK OLMADAN;

AKILLI TAHTA,

TEKNOLOJİK BİR TAHTA

OLMAKTAN

ÖTEYE GEÇEMEZ..!

a akıllı ders defteri
akıllı tahta içeriği

ELFi YAYINCILIK
Elmas Fikirler



YAYIN KURULU

Hazırlayanlar

Kübra YILMAZ, Yudum HACIOĞLU,
Kadri ŞAHİN, Abdülkadir ARSLAN

YAYINA HAZIRLAYANLAR KURULU

Kurumsal Yayınlar Yönetmeni

Saime YILDIRIM

Kurumsal Yayınlar Birimi - Dizgi & Grafik

Mustafa Burak SANK & Ezgi GÜLER & Meltem TEMEL
Sumru ALMACAK & Gamze KAYA & Pınar KORKMAZ
Yasin ÇELEBİ & Reyhan KARAHASANOĞLU

Baskı - Cilt

Neşe Matbaacılık Yayıncılık Sanayi ve Tic. A.Ş.
Adres:Akçaburgaz Mh. Mehmet Deniz Kopuz Sk. No:17
3.Bodrum Esenyurt / İSTANBUL

Yayıncı Sertifika No: 32077

Matbaa Sertifika No: 22861

ISBN: 978-605-9213-36-3

İstanbul - 2015

Bu eserin her hakkı saklı olup tüm hakları Elfi Yayıncılık'a aittir. Kısmi de olsa alıntı yapılamaz, metin ve soruları aynen değiştirilerek elektronik, mekanik, fotokopi ya da başka bir sistemle çoğaltılamaz, depolanamaz.

Copyright © Tüm Hakları Saklıdır.

11.SINIF

DİL VE ANLATIM

AKILLI DERS DEFTERİ

Defterlerimizi Tanıyalım



Neler Öğreneceğim?

Ünite konularının belirtilerek soru tarzında öğrencinin ilgisini çekecek şekilde yazıldığı bölümdür.



Örnek

Konu ile ilgili verilen örnekler bölümüdür.



Dikkat

Konu ile ilgili dikkat edilmesi gereken, uyarılar, notlar vb.



Notlarım

Öğrencinin akıllı defter üzerinde not tutması için ayrılan bölümlerdir.



Çöz Öğren

Derste işlenen konuların öğrenilip pekiştirilmesi için öğrencilerin çözeceği açık uçlu veya çoktan seçmeli sorulardır.



Haydi Sen Yap

Derste işlenen konular ile ilgili öğrencilerin bireysel, arkadaşlarıyla veya ailesiyle birlikte gerçekleştirebileceği ders dışı müze önerisi, roman tavsiyesi, atölye çalışması, bilimsel çalışmalar, vb. içeriklerin yer aldığı hareketli kutudur.

Defterlerimizi Tanıyalım



Bunları Biliyor Musun?

Konu ile ilişkili gerçek hayattan merak uyandıracak ilginç bilgiler bölümüdür.



Etkinlik Sayfam

Ders esnasında öğrencilerin bireysel veya grupta çalışacağı konu ile ilgili üst düzey düşünme becerileri kazandıran çalışma sayfasıdır.



Ne Kadar Öğrendim?

İlgili ünitedeki bölümleri veya konuları öğrencinin ne kadar öğrendiğini test edecek açık uçlu ve çoktan seçmeli sorulardan oluşan bölümdür.



Biraz Ara Verelim

Konu ile ilgili oyun, bulmaca, zeka soruları vb. eğlence köşeleridir. Ünite sonunda veya konu aralarında olabilir.



Ünite Özetim

Ünitenin sonunda yer alan üniteyi özetleyen kavram ağlarıdır.



Ünite Değerlendirme

Ünite sonunda ilgili üniteye tüm bölümleri ve konu / kavramları içerecek şekilde klasik ve / veya test türündeki soruları içeren bölümdür.

İÇİNDEKİLER

1. ÜNİTE : METİNLERİN SINIFLANDIRILMASI

Metinlerin Sınıflandırılması	9
Ne Kadar Öğrendim	13
Ünite Özetim	14
Ünite Değerlendirme	15

2. ÜNİTE : ÖĞRETİCİ METİNLER

Mektup	20
Günlük	41
Anı	48
Biyografi	55
Otobiyografi	61
Gezi Yazısı	69
Sohbet	75
Haber Yazısı	80
Fıkra	88
Deneme	101
Makale	109
Eleştiri	114
Ne Kadar Öğrendim	119
Ünite Özetim	120
Ünite Değerlendirme	123

3. ÜNİTE : SÖZLÜ ANLATIM

Röportaj	128
Mülakat	132
Söylev	138
Ne Kadar Öğrendim	142
Ünite Özetim	143
Ünite Değerlendirme	144

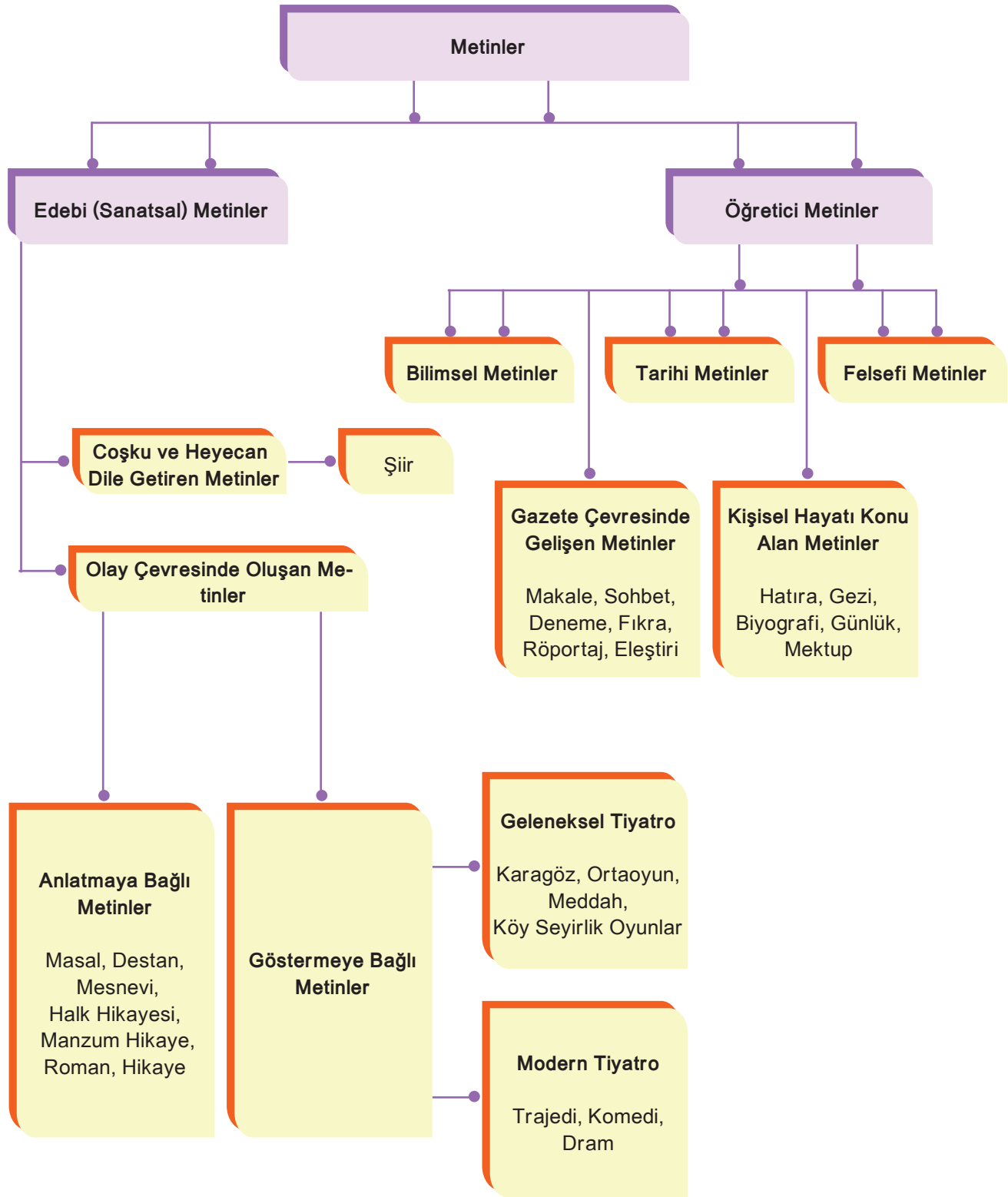
Ünite 1

METİNLERİN SINIFLANDIRILMASI



Neler Öğreneceğim?

1. Sanatsal Metinler
2. Öğretici Metinler



Metinlerin Sınıflandırılması

Metinler gerçeklikle ilişkileri, işlevleri ve yazılış amaçları bakımından sınıflandırılırlar.

I. Sanatsal (Kurmaca) Metinler



Sanatsal (Kurmaca) Metinlerin Özellikleri Nelerdir?

-
-
-
-
-
-
-
-

A. Coşku ve Heyecanı Dile Getiren Metinler



-
-
-
-
-
-
-
-

B. Olay Çevresinde Oluşan Edebî Metinler

Bir olaya dayalı olarak meydana gelen edebî metinleri iki gruba ayırmak mümkündür:

1. Anlatmaya Bağlı Edebi Metinlerin Özellikleri Nelerdir?

Bu metinler, bir olay veya durum çevresinde yer, zaman, kişi belirtilerek ve bir plan dahilinde olayların okuyucunun veya dinleyicinin zihninde canlandırılacak şekilde ifade edilmesiyle oluşur.

-
-
-
-
-
-
-
-

2. Göstermeye Bağlı Edebi Metinlerin Özellikleri Nelerdir?



-
-
-
-
-
-
-
-

Notlarım

Notlarım için ayrılmış geniş alan.

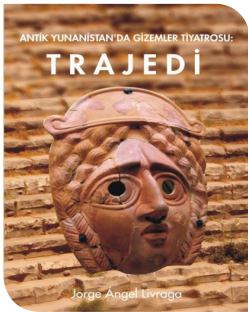
a. Geleneksel Tiyatro Türleri Nelerdir?



• Karagöz

-
-
-

b. Modern Tiyatro Tiyatro Türleri Nelerdir?



• Trajedi

-
-

II. Öğretici Metinler

Öğretici Metinlerin Özellikleri Nelerdir?

-
-
-
-
-
-

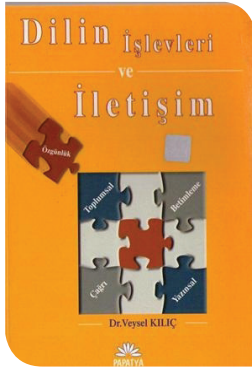
Öğretici Metin Türleri Nelerdir?

1. Tarihî Metinler
- 2.
- 3.
- 4.
- 5.



Notlarım

Dilin İşlevlerini Hatırlayalım!



1) Göndergesel İşlev :

Blank writing area for the first question.

Örnek

Maddeler doğada katı, sıvı ve gaz olmak üzere üç şekilde bulunur.

Blank writing area for the example text.

2) Heyecana Bağlı İşlev :

Blank writing area for the second question.

Örnek

Ben bu davranışı yanlış buluyorum. Siz yanlış davranıyorsunuz.

Blank writing area for the example text.



3) Alıcıyı Harekete Geçirme İşlevi:

Blank writing area for the third question.

Notlarım

Large blank writing area for notes.



Örnek

Çocuğum, kitabını aç.

—

—

—

—

—

4) Kanalı Kontrol İşlevi:

—

—

—



Örnek

Sorunun cevabını anladınız mı?

—

—

—

—

—

5) Dil Ötesi İşlev

—

—

—



Notlarım

—

—

—

—

—



Örnek

Beni yanlış anlamayın ben bu sözcüğü mecaz anlamda kullandım.

—

—

—

6) Şiirsel (Sanatsal) İşlev :

—

—

—



Örnek

Kalbim ellerinde bir kalem
İster mutluluk yaz
İster elem

Mevlana

—

—

—



Çöz Öğren

İsmin yerini tutan kelimelere zamir denir
Yukarıdaki cümlede dilin işlevlerinden hangisi kullanılmıştır?

- A) Kanalı kontrol işlevi
- B) Dil ötesi işlevi
- C) Göndergesel işlevi
- D) Alıcıyı harekete geçirme işlevi
- E) Şiirsel işlevi



Ne Kadar Öğrendim?

1. Aşağıdaki cümleleri doğru - yanlış biçiminde değerlendiriniz.

- () Bilgi vermek amacıyla oluşturulan metinlere öğretici metin denir.
- () Sanatsal metinlerde amaç, öğretmek değil gerçekliği farklı şekilde anlatarak okuyucuda estetik zevk uyandırmaktır.
- () Anlatmaya bağlı metinler kendi içinde kişisel hayatı konu alan metinler ve gazete çevresinde gelişen metinler olmak üzere ikiye ayrılır.
- () Öykü, şiir, roman, destan öğretici metinlere örnek gösterilebilir.

2. Aşağıdaki metin türlerine birer örnek veriniz.

- Anlatmaya Bağlı Metin :
- Göstermeye Bağlı Metin :
- Kişisel Hayatı Konu Alan Metin :
- Gazete Çevresinde Gelişen Metin :
- Coşku ve Heyecanı Dile Getiren Metin :

3. Aşağıdaki boşluklara uygun ifadeleri getiriniz.

- Edebi metinlerde gerçek olandan hareketle ve gerçek olanla ilişkilendirilerek kurulan hayali dünyaya denir.
- Edebi metinlerde dilin işlevinden yararlanır.
- Göstermeye bağlı edebi metinlerdeki olay örgüsüne denir.
- Makale, sohbet, fıkra, eleştiri, röportaj, mülakat, haber yazısı gibi öğretici metinlere genel olarak öğretici metinler denir.

4. Aşağıdakilerden hangisi öğretici metinlerden biri değildir?

- A) Makale B) Hatıra C) Biyografi
D) Roman E) Gezi yazısı

5. Aşağıdakilerden hangisi göstermeye bağlı metin türlerinden biri değildir?

- A) Trajedi B) Meddah C) Karagöz
D) Mesnevi E) Orta oyunu



Ünite Özeti

- Metinler, kurmaca veya gerçek oluşları, yazılış amaçları ve işlevlerine göre sınıflandırılır.
- Metinler, sanatsal metinler ve öğretici metinler olarak ikiye ayrılır

Metinler

Sanatsal (Kurmaca) Metinler

Özellikleri

- İnsanların iç dünyasını zevk uyandırmak ve onları etkilemek için oluşturulur.
- Üslup kaygısı ön plandadır.
- Şiirsel ve imgesel bir dil kullanılır.
- Sözcükler, mecaz ve yan anlamda kullanılır.
- Farklı çağrışımlar uyandıran sözcükler vardır.
- Kurmaca gerçeklik vardır.
- Öznellik hakimdir.
- Genellikle edebi metinlerde kullanılır.

Öğretici Metinler

Özellikleri

- Açıklamak, bilgi vermek, öğretmek amacıyla yazılır.
- Günlük yaşantılar, tarihî olaylar ve bilimsel gerçekler ele alınır.
- Konuyla ilgili duygu ve düşünceler kısa ve kesin ifadelerle dile getirilir.
- Dil, daha çok, göndergesel işlevde kullanılır.
- Söz sanatlarına, kelimelerin mecaz ve soyut anlamlarına pek yer verilmez.
- Verilen bilgiler, yapılan açıklamalar örneklerle, tanımlarla pekiştirilir.
- Daha çok ansiklopedilerde, bilimsel kitaplarda ve ders kitaplarında kullanılır.
- Gereksiz söz tekrarına, ses akışını bozan, söylenmesi güç sesler ve kelimelere yer verilmez.

Dilin İşlevleri

- Göndergesel İşlev: Bilgi verme işlevidir.
- Heyecana Bağlı İşlev: Göndericinin kendi iletisine karşı tutumunu belirtir.
- Alıcı Harekete Geçirme İşlevi: İleti çağrı işlevi görür.
- Kanallı Kontrol İşlevi: İletinin içeriğinden çok iletişimin devam ettirilmesi ağır basar.
- Dil Ötesi İşlevi: İletiler dili açıklamak dille ilgili bilgi vermek için düzenlenir.
- Şiirsel(sanatsal) İşlevi: İleti, kendi dışında herhangi bir şeyi ifade etti



Ünite Değerlendirme

1. Aşağıdakilerden hangisi metinlerin sınıflandırılmasının sebebidir?

- A) Metinlerin özelliklerini birbirinden ayırmak
- B) İncelenmesini ve bilgiye ulaşmayı kolaylaştırmak
- C) Benzer özellikte olan metinleri gruplandırabilmek
- D) Edebiyatta da bilimsel bir yol takip edebilmek
- E) Metinlerin daha anlaşılır olmasını sağlamak

2. Aşağıdakilerden hangisi göstermeye bağlı metinlerin özelliklerinden değildir?

- A) Diyaloglar ve karşılıklı konuşmalar üzerine kuruludur.
- B) Metin perde adı verilen bölümlere ayrılır.
- C) Dekor, sahne, kostüm gibi unsurlara sahiptir.
- D) Olaylar bir anlatıcı vasıtasıyla okuyucuya aktarılır.
- E) Ayrıntı ve betimlemelere çok fazla yer verilmez.

3. Aşağıdaki edebi türlerden hangisi dilin göndergesel işlevi kullanılarak kaleme alınmaz?

- A) Deneme
- B) Fıkra
- C) Makale
- D) Eleştiri
- E) Destan

4. Aşağıdakilerin hangisinde anlatmaya ve göstermeye bağlı metinler ile öğretici metinler doğru bir biçimde verilmiştir?

Anlat. Bağlı Metin Göster. Bağlı Metin Öğretici Metin

- | | | |
|------------|------------|----------|
| A) Destan | Dram | Deneme |
| B) Masal | Trajedi | Mülakat |
| C) Hikâye | Fabl | Fıkra |
| D) Roman | Orta Oyunu | Röportaj |
| E) Mesnevi | Söylev | Günlük |

5. metinler gerçekte birebir ilişkiliyken metinler ise gerçeği dolaylı bir şekilde yansıtır.

Yukarıdaki ifadede boş bırakılan yerlere aşağıdakilerden hangileri gelmelidir?

- A) Sanatsal – Öğretici
- B) Açıklayıcı – Bilgilendirici
- C) Öğretici – Kurmaca
- D) Estetik – Eğitici
- E) Göstermelik – Anlatmalık

6. Aşağıdakilerden hangisi kurmacalık metinlerin özelliklerinden değildir?

- A) Gerçekle dolaylı olarak bağlantılıdır.
- B) Genellikle edebi metinler bu türden metinlerdir.
- C) Her dönem ilgi görürler.
- D) Gerçek olduğu gibi eserde yer alır.
- E) Çoğunlukla estetik duygulara hitap etmek için yazılırlar

7. Aşağıdakilerden hangisi gerçeklik metinlerin yazılış amacını ifade eder?
- A) Okuyucuyu düşündürmek için yazılırlar.
B) Okuyucuya mesaj vermek için yazılırlar.
C) Okuyucuda estetik duygular uyandırmak için yazılırlar.
D) Okuyucunun hayallerini canlandırmak için yazılırlar.
E) Okuyucuya hoşça vakit geçirtmek için yazılırlar.

8. Anlatmaya bağlı metinlerdeki olay örgüsünün yerini, göstermeye bağlı metinlerde ve alır.
Yukarıdaki ifadede boş bırakılan yerlere aşağıdakilerden hangileri gelmelidir?
- A) kostüm / dekor
B) tipler / kahramanlar
C) perde / sahne
D) ışık / ses
E) müzik / koreografi

9. "Hayatın gerçeği ile sanatın gerçeği farklıdır." sözüyle anlatılmak istenen aşağıdakilerden hangisidir?
- A) Hayat sanat eserlerinde olduğu gibi yer alır.
B) Hayat sanat eserlerinin ayrılmaz bir parçasıdır.
C) Hayat ile sanat eseri birbirinden tamamıyla farklıdır.
D) Hayat sanat eserini az da olsa etkileyebilir.
E) Hayat sanat eserlerinde yorum katılmış bir hâlde yer alır.

10. Aşağıdakilerden hangisi öğretici metinlerin özelliklerinden biri değildir?
- A) Bilgi verme amacıyla düzenlenirler.
B) Kurgudan öte gerçekler ön plandadır.
C) Söz sanatlarına çok fazla yer verilir.
D) Dil genelde göndergesel işleviyle kullanılır.
E) Genellikle açıklayıcı anlatım türüyle yazılır.

11. Sanatsal bir metin yazmak için masa başına geçmiş bir yazarın aşağıdaki kaygılardan hangisini taşıması beklenmez?
- A) Okuyucuya bilgi vermek
B) Dili sanatsal işleviyle kullanmak
C) Olayları belli bir kurguyla vermek
D) Samimi bir ifade kullanmak
E) Hayatı yorumlayarak metne aktarmak

12. Aşağıdakilerin hangisi edebiyat için söylenemez?
- A) Farklı duylara seslenir.
B) Güzel sanatın diğer dallarıyla dirsek teması halindedir.
C) Yaşama doğrudan tutulmuş bir ayna gibidir.
D) Duyguları harekete geçirir.
E) Temelinde "güzellik duygusu" vardır.



Notlarım

A large rectangular area with a light blue background and horizontal white lines, intended for taking notes.

A large empty rectangular box with a light blue border, intended for additional notes or a summary.



Notlarım

A large rectangular area with a light blue background and horizontal white lines, intended for taking notes.

A large empty rectangular box with a light blue border, intended for additional notes or a drawing.